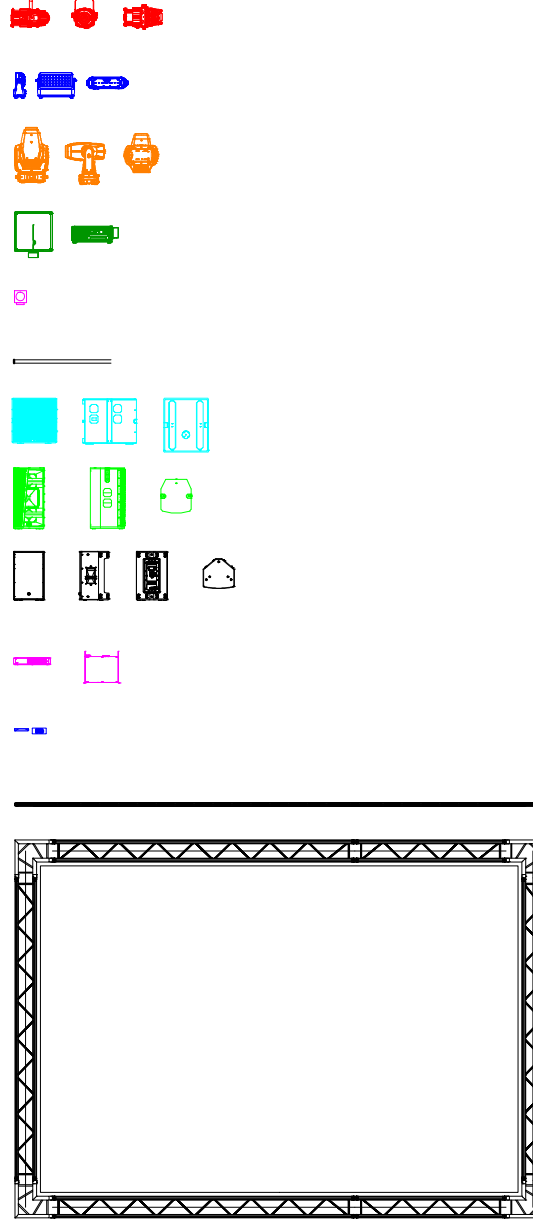


LEGENDA - CITY LIGHT Slovakia s.r.o.

- 1.Reflektor DTS Tenore 5 HQS
2.Svietidlo CLF Sera
3.Efektové svietidlo DTS Synergy 6 Profile
4.Projektor Barco i800 - 4K15
5.Nástenné svietidlo exteriérové W&D TUBE CARRÉ WALL 2.0
6.Svetelný pás RGBW
7.Subwoofer Fohhn PS 800
8.Reproduktor Fohhn PT 70
9.Reproduktor YAMAHA DZR 12
10.Zosilňovač Fohhn DI 4.2000
11.Tlačidlový panel DMX 012 XUB
12.Rám s plátnom 7x5m



LEGENDA ELEKTROINŠTALÁCIE :

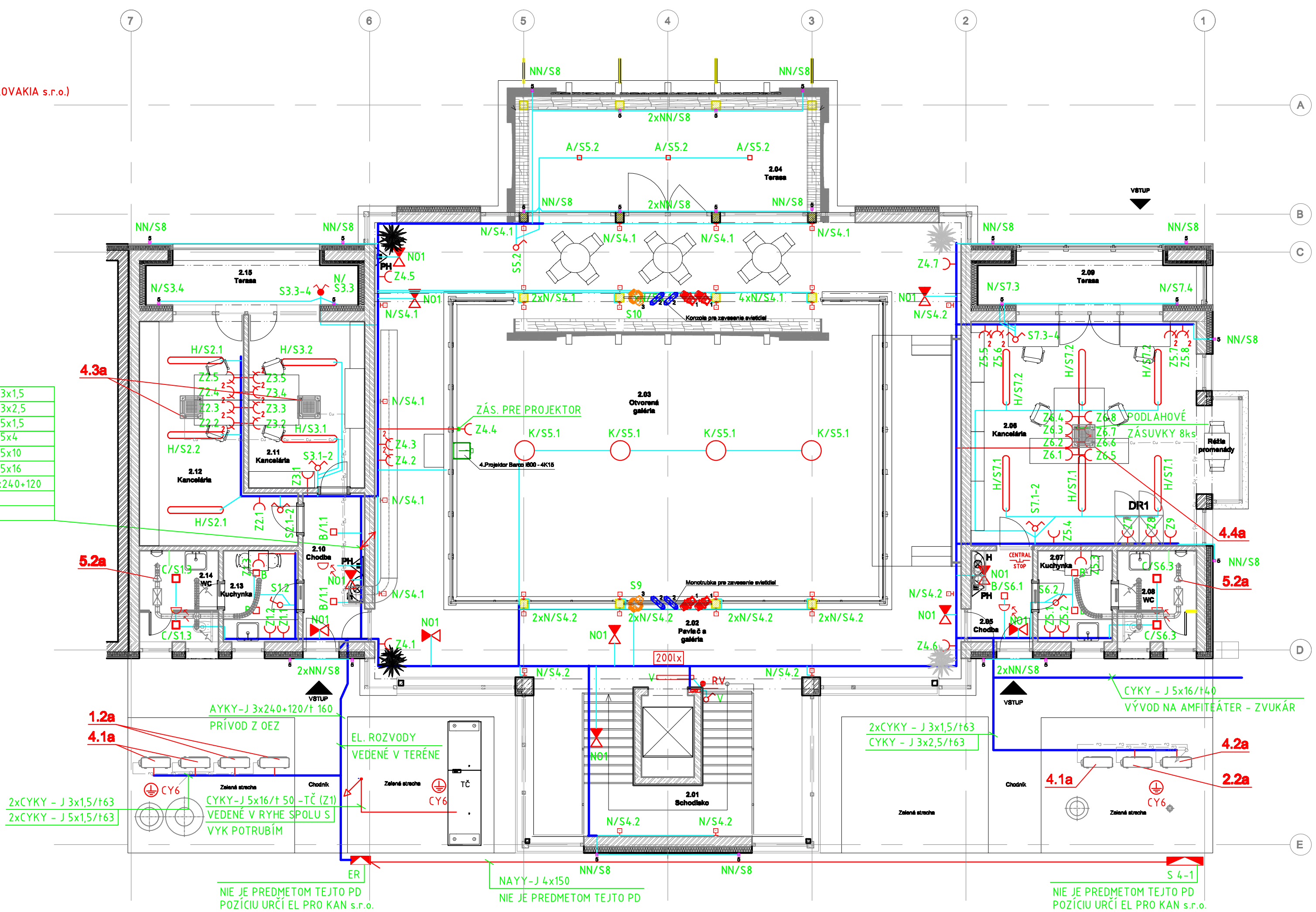
- N LED SVIETIDLO NÁSTENNÉ INTERIÉROVÉ, DIZAJNOVÉ, 16W, IP20
□ NN NÁSTENNÉ SVIETIDLO S OBOJSMERNÝM SVIETENÍM, EXTERIÉROVÉ S POVRCHOVOU MONTÁŽOU, OD 18 W (CITY LIGHT SLOVAKIA s.r.o.)
□ A LED SVIETIDLO PRISADENÉ, 11W, IP44
□ B LED SVIETIDLO PRISADENÉ, 22W, IP44
□ C LED SVIETIDLO PRISADENÉ, DOWNLIGHT, 17W, IP20
— G LED SVIETIDLO ZÁVESNÉ, DIZAJNOVÉ, 61W, IP20
○ K LED SVIETIDLO ZÁVESNÉ, DIZAJNOVÉ, Ø 600mm, 98,2W, IP20

- ⚡ VYPÍNAČ JEDNOPÓLOVÝ 230V/10A, IP20
⚡ PREPÍNAČ SÉRIOVÝ 230V/10A, IP20
⚡ VYPÍNAČ JEDNOPÓLOVÝ 230V/10A, IP44
⚡ VYPÍNAČ SÉRIOVÝ 230V/10A, IP44
⚡ ZÁSUVKA JEDNODUCHÁ, 230V, 10/16A, IP20
⚡ DVOJZÁSUVKA S VYTOČ. DUTINKOU 230V, 10/16A, IP20
⚡ SNÍMAČ POHYBU
⚡ DOPLNKOVÉ OCHRANNÉ POSPÁJANIE
⚡ TLAČIDLO CENTRAL STOP
⚡ SV. NÚDZOVÉ ÚNIKOVÉ LED S 2W PIKTOGRAMOM
— SÚHRNNÁ TRASA VEDENÍ
— SVETELNÁ INŠTALÁCIA
— ZÁSUVKOVÁ INŠTALÁCIA

LEGENDA VZT: Požiadavky na ELI

- 1.2a Vonkajšia kondenzačná jednotka pre VZT jednotku 1.1 - (2ks)
Silové napojenie - 3x400V/50Hz; 5,0kW
2.2a Vonkajšia kondenzačná jednotka pre m.č. 1.07 - (1ks)
Silové napojenie - 230V/50Hz; 2,2kW
4.1a Vonkajšia kondenzačná jednotka pre m.č. 1.01; 2.11 a 2.12 - (3ks)
Silové napojenie - 230V/50Hz; 1,0kW
4.2a Vonkajšia kondenzačná jednotka pre m.č. 2.06 - (1ks)
Silové napojenie - 230V/50Hz; 1,7kW
4.3a Vnútorná kazetová klimatizačná jednotka (2ks)
4.4a Vnútorná kazetová klimatizačná jednotka (1ks)
5.2a Potrubný odsávací radiálny ventilátor (2ks)
Silové napojenie - 230V/50Hz; 60W - Napojiť na prísluš. svetelný obvod

- nxCYKY-J 3x1,5
nxCYKY-J 3x2,5
nxCYKY-J 5x1,5
nxCYKY-J 5x4
nxCYKY-J 5x10
nxCYKY-J 5x16
AYKY-J 3x240+120
CY 6 ž/z
CY 16 ž/z



VÝKAZ MIESTNOSTÍ 2.NP				
č.m.	NÁZOV	PLOCHA	min navrh. OSVETLENOSŤ (Lx) STN EN 12464-1	poznam. - Podľa Vyhl. 541/2007 Zz
2.01	Schodisko	16,30 m²	150	100
2.02	Pavlač a galéria	122,80 m²	300	
2.03	Otvorená galéria	135,40 m²	200	
2.04	Terasa	24,80 m²	50	
2.05	Chodba	5,20 m²	100	
2.06	Kancelária	50,20 m²	500	
2.07	Kuchynka	6,50 m²	200	
2.08	WC	6,60 m²	200	
2.09	Terasa	11,50 m²	50	
2.10	Chodba	8,50 m²	100	
2.11	Kancelária	17,80 m²	500	100
2.12	Kancelária	24,20 m²	500	
2.13	Kuchynka	6,50 m²	200	
2.14	WC	6,60 m²	200	
2.15	Terasa	10,60 m²	50	
Užitková plocha		318,10 m²		

POZNÁMKA

- PODROBNEJŠÍ POPIS A POŽIADAVKY K ZTI, VYK, VZT, SLP VIŠ DIEL: ZTI, VYK, VZT, SLP
- ROZVODY ELI JE POTREBNÉ KOORDINOVAŤ S ROZVODMI ZTI, VYK, VZT, SLP
- MIESTNOSTI 2.01 - 2.15 NAPOJIŤ Z RH
- ROZVÁDZAČ RV AKO AJ EL. ROZVOD ZA RV JE PREDMETOM DODÁVATEĽA VÝŤAHU
ROZVÁDZAČ RV BUDE UMIESTNENÝ PODĽA PODKLADOV DODÁVATEĽA V RÁME ŠACHTOVÝCH DVERÍ
- SILNOPRÚDOVÉ ZÁSUVKY V m.č. 2.06 SÚ RIEŠENÉ V PODLAHOVÝCH KRABICIACH - DODÁVKA SLP
- V PRÍPADE ZISTENIA INÝCH SKUTOČNOSTÍ V ČASE REALIZÁCIE JE POTREBNÉ PRIZVAŤ PROJEKTANTA

UPOZORNENIE

- DODÁVATEĽ STAVBY JE POVINNÝ PRED ZAHÁJENÍM STAVEBNÝCH PRÁČ PREŠTUDOVAŤ PROJEKTOVÚ DOKUMENTÁCIU, POROVNAŤ JU S REALITOU A V PRÍPADE ZISTENIA NEDOSTATKOV NA NE UPOZORNIŤ PROJEKTANTA
- POČAS REALIZÁCIE JE POTREBNÉ DODRŽIAVAŤ PLATNÉ VYHLÁŠKY A STN

VYPRACOVAL: ING. J. MATEJ	STAVBA: NÁRODNÉ CENTRUM VODNÝCH ŠPORTOV, ODDYCHU A ŠPORTOVEJ HISTÓRIE (Nábrežná promenáda, Múzeum športových hrdinov)	STAVOPROJEKT s.r.o. Jarková 31, 080 01 Prešov www.stavoprojekt.sk	
PROJEKTANT: ING. J. MATEJ	OBJEKT: ST 02 - SO 01 - MÚZEUM ŠPORTOVÝCH HRDINOV A		
ZODPOVEDNÝ PROJEKTANT: ING. A. KOMANICKÝ	MIESTO: VEĽKÁ DOMAŠA, r.o. DOBRÁ, KVAKOVCE	DÁTUM: 04/2025	FORMÁT: 5x A4
VEDÚCI PROJEKTANT: ING. ARCH. J. KRASNÝ	ČASŤ: E-STAVEBNÁ DIEL: ELI - ELEKTROINŠTALÁCIA OBSAH: PÔDORYS 2.NP	STUPEŇ: DRS KÓTY V: MM MIERKA: 1:100	ZAK.Č.: 24068 PRÍL.Č.: 04